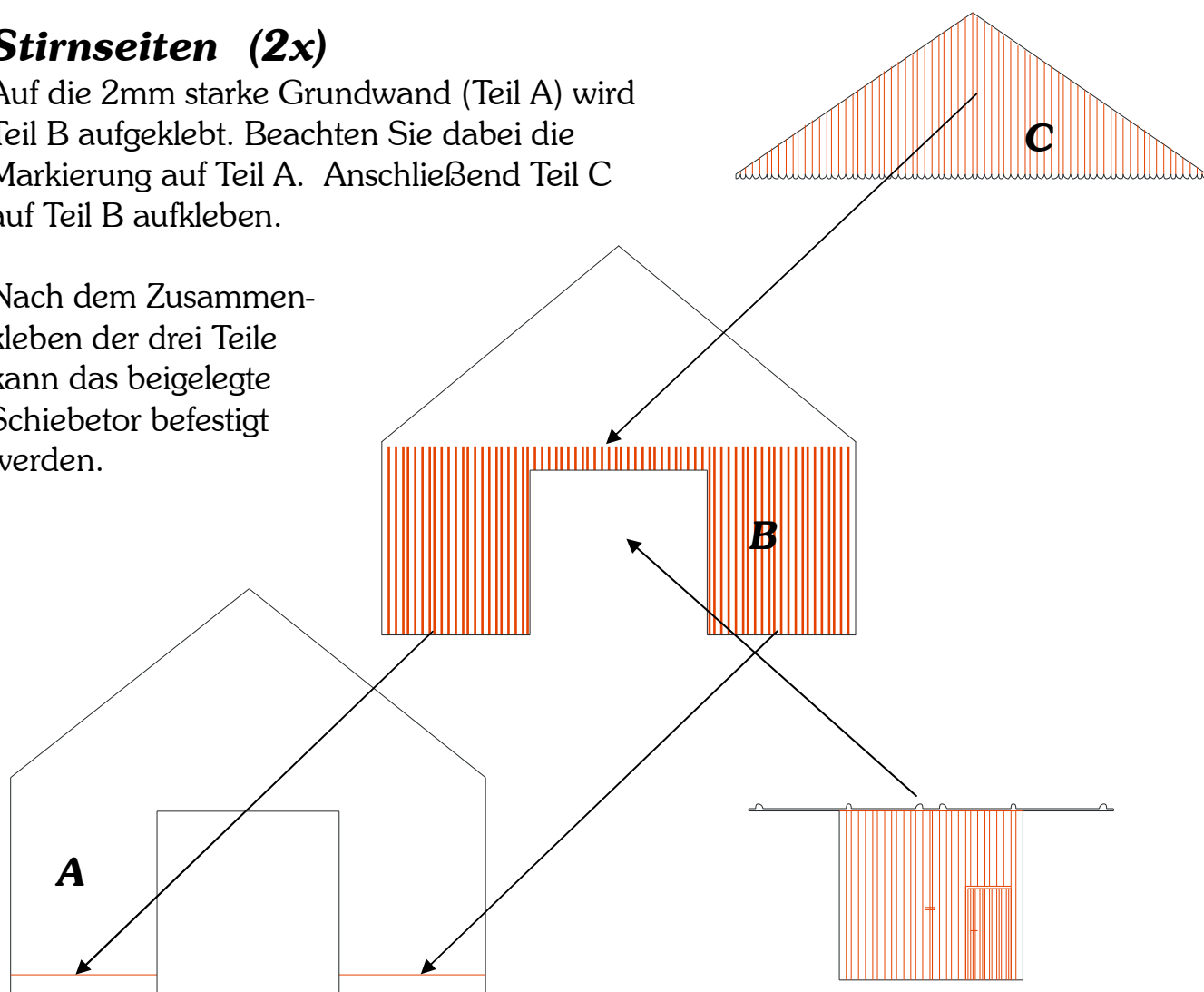


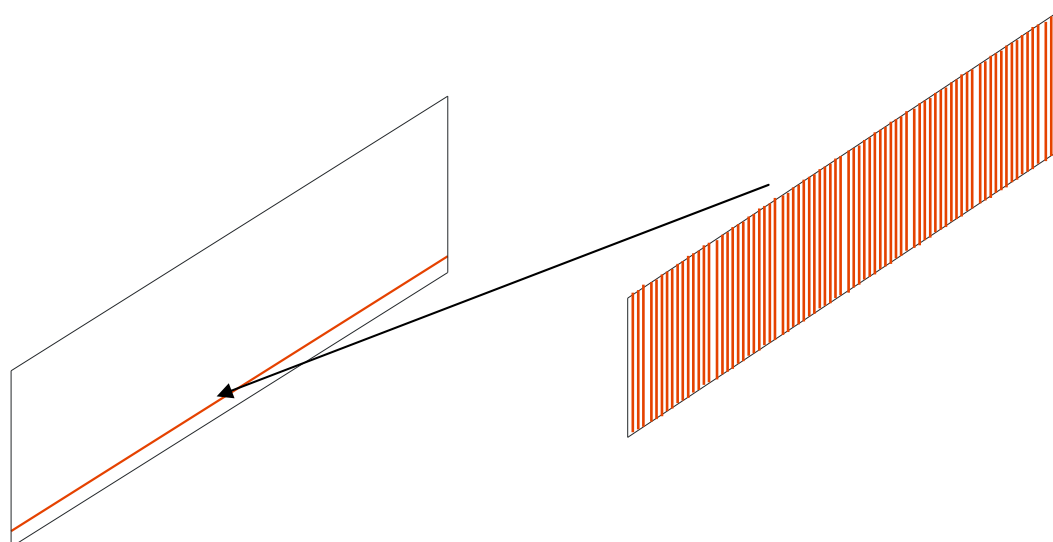
Stirnseiten (2x)

Auf die 2mm starke Grundwand (Teil A) wird Teil B aufgeklebt. Beachten Sie dabei die Markierung auf Teil A. Anschließend Teil C auf Teil B aufkleben.

Nach dem Zusammenkleben der drei Teile kann das beigelegte Schiebeter befestigt werden.

**Seitenteile (2x)**

Auf die 2mm starke Grundwand (Teil A) wird Teil B aufgeklebt. Beachten Sie dabei die Markierung auf Teil A.



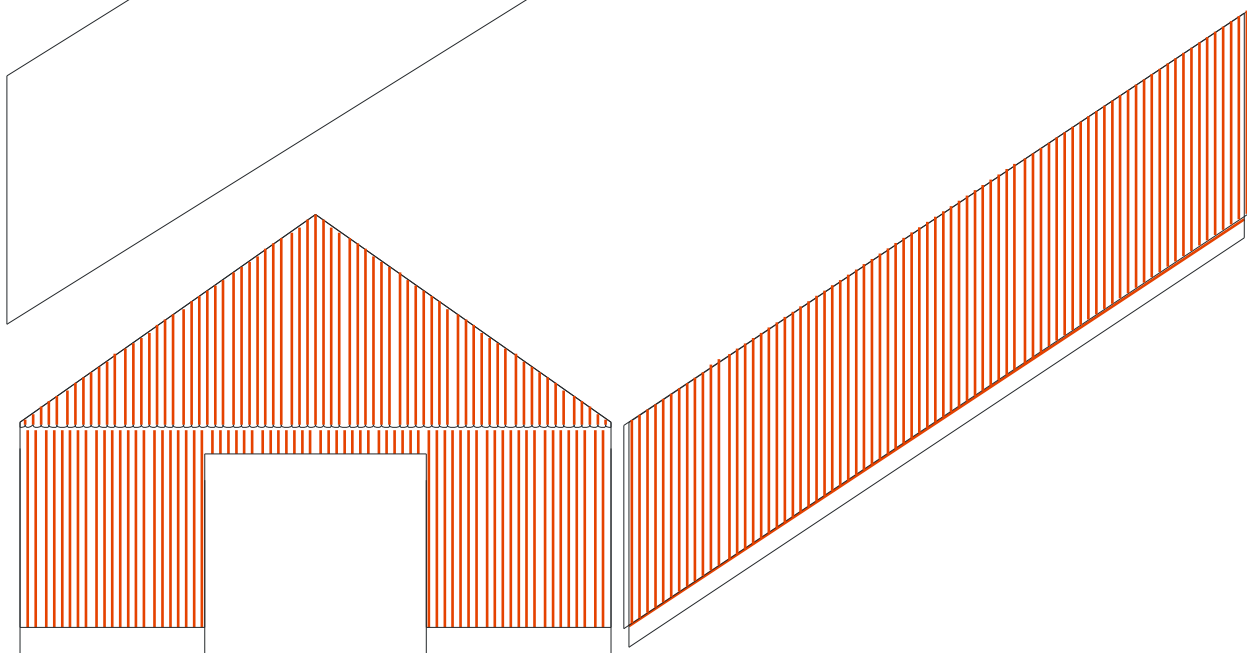
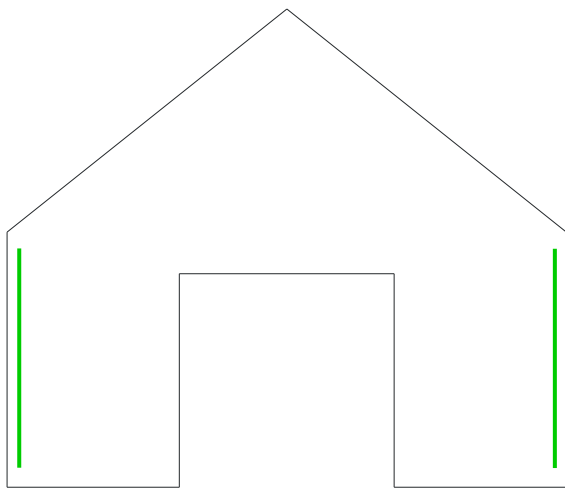
Zusammenbau

Die fertig vorbereiteten Teile können jetzt laut nachfolgendem Plan miteinander verklebt werden.

Die Klebestellen sind als grüne Linien bezeichnet

Abschließend das Dach und die Firstleiste aufsetzen und verkleben.

Da es sich beim Vorbild um eine Holzscheune handelt, erzielen Sie die realistischste Optik, indem Sie die Teile (ausgenommen Sockel) beizen . - siehe Foto



Sicherheitshinweis:

KEIN KINDERSPIEZEUG
(für Kleinkinder ungeeignet)

MBC Lasercutmodelle
erhalten Sie bei:

[MODELLBAHNCENTER
KEVIN WEISS](#)

A-2130 Mistelbach/Zaya,
Bahnstraße Nr. 13/2

Internet / E-Mail:
www.mbc-weiss.at
mbc-weiss@aon.at

sowie im gut sortierten
Fachhandel