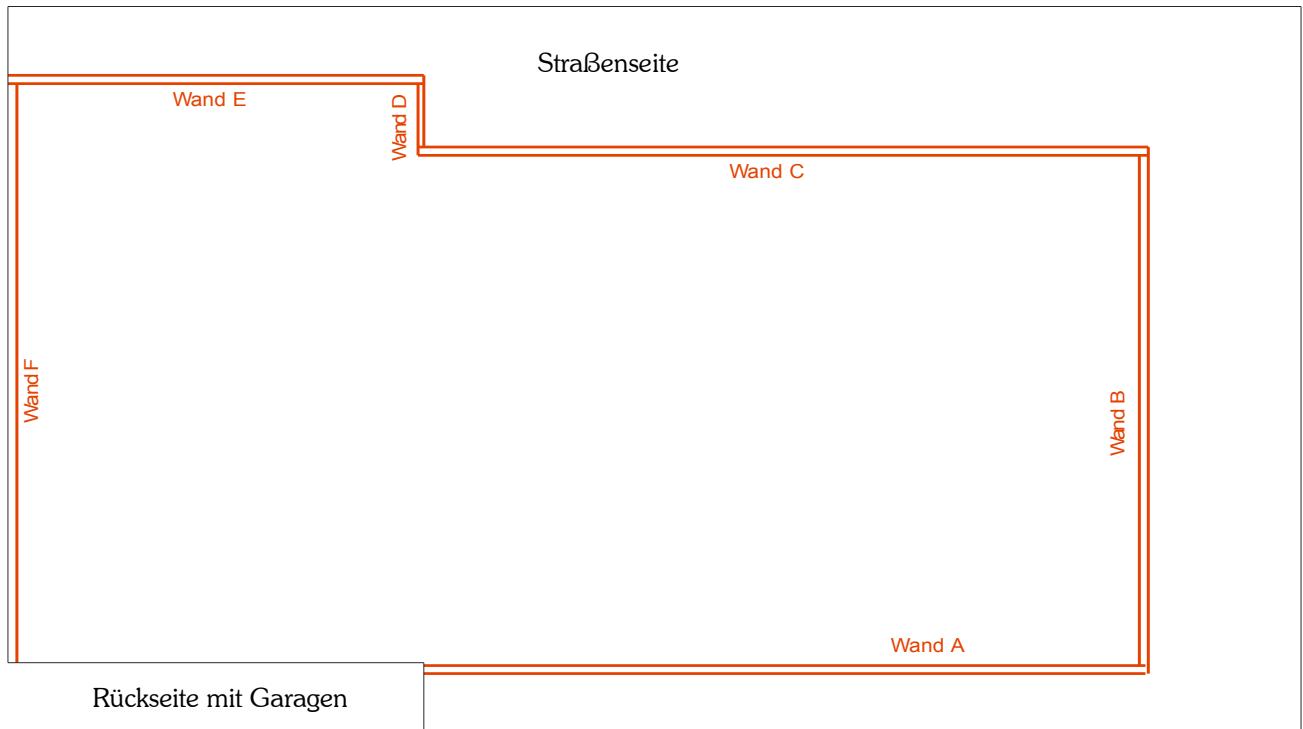


# MBC 12064 - Gemeindeamt mit Polizeiinspektion Neusiedl an der Zaya

Bauanleitung

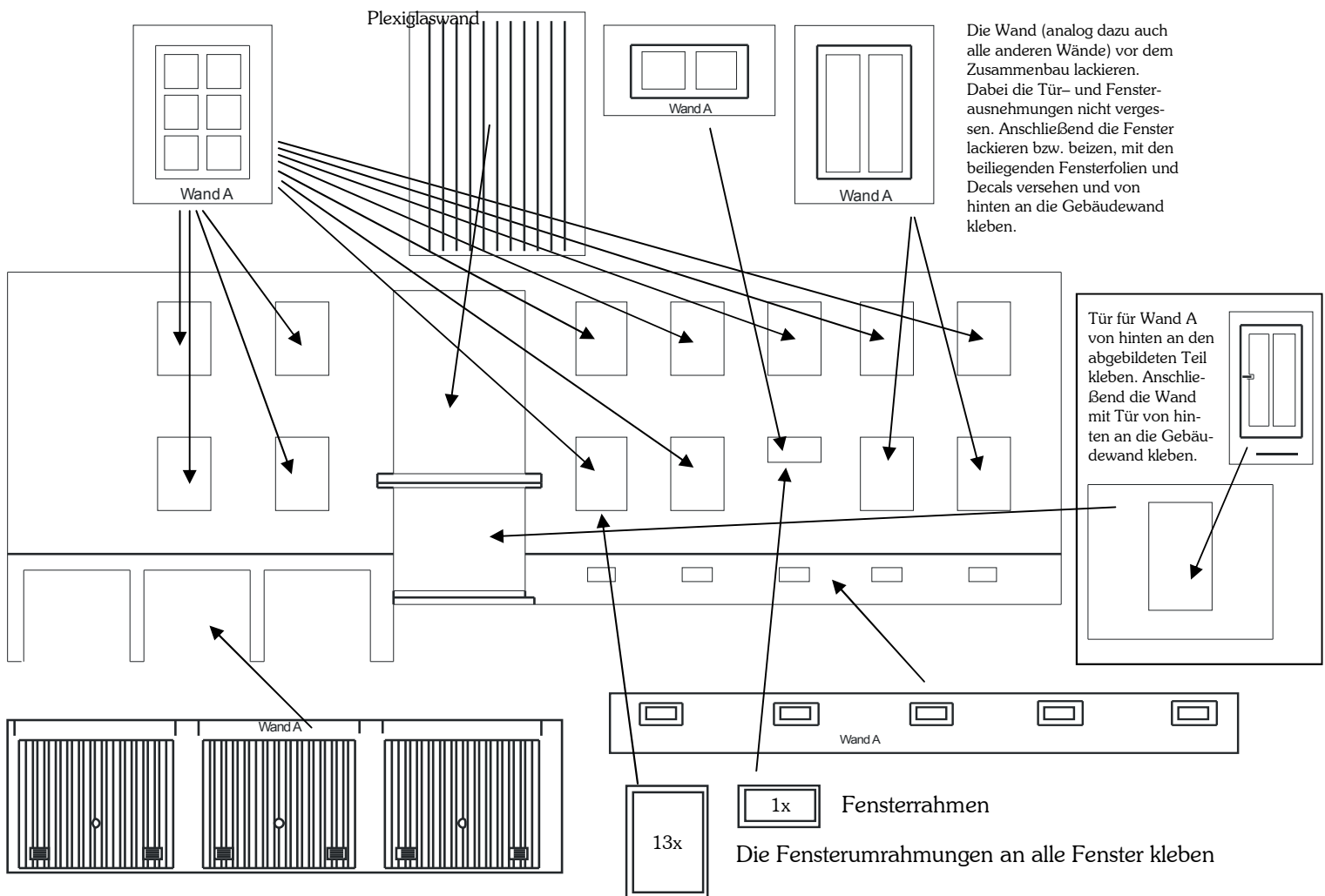
## Grundplatte

Auf der Grundplatte ist die Anordnung der Wände definiert. Die nachfolgend beschriebenen Wände gemäß den Kennziffern zusammensetzen!



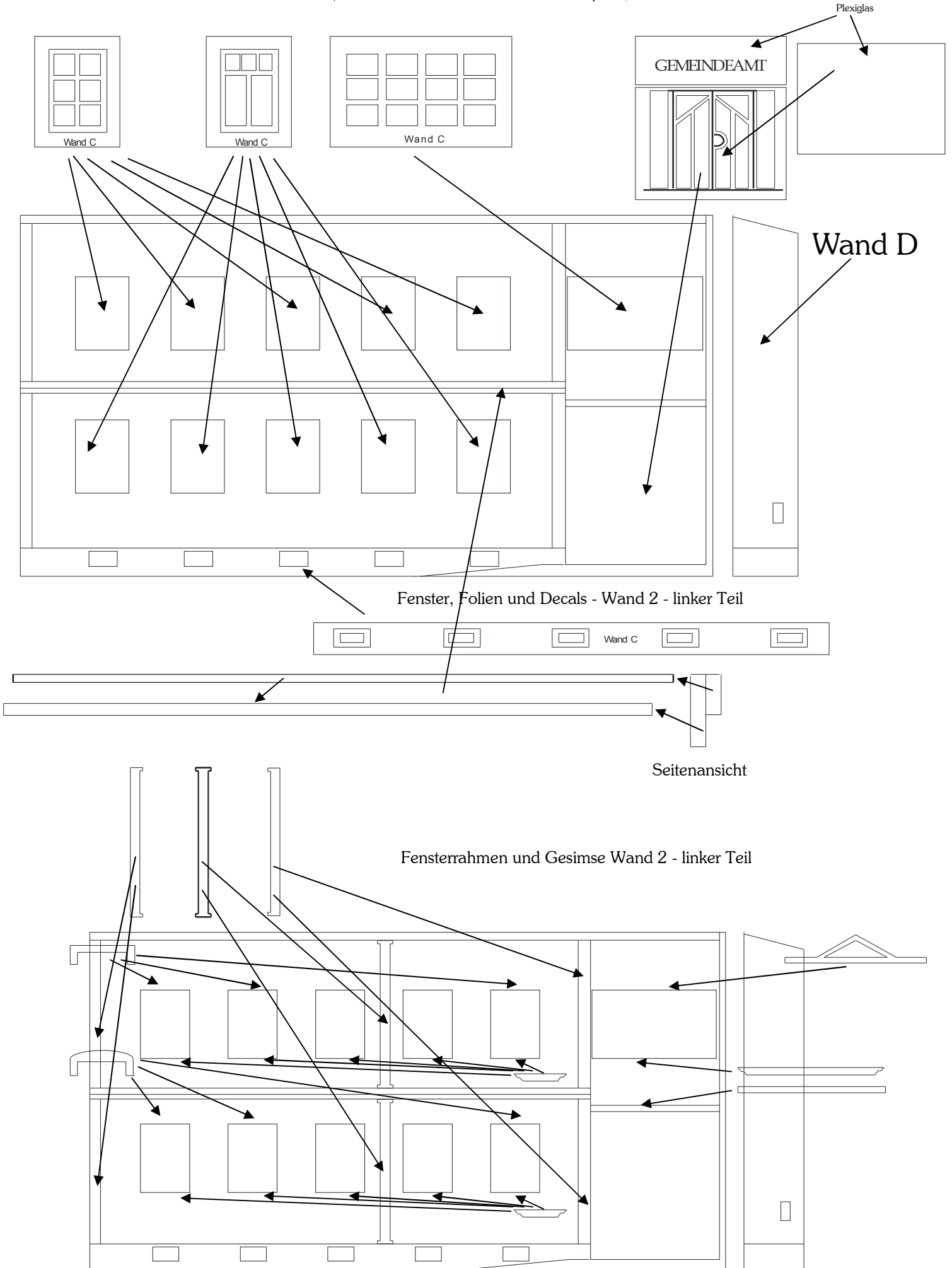
## Wand A

Gebäuderückseite Es wird empfohlen, die Teile vor dem Einbau zu bemalen!



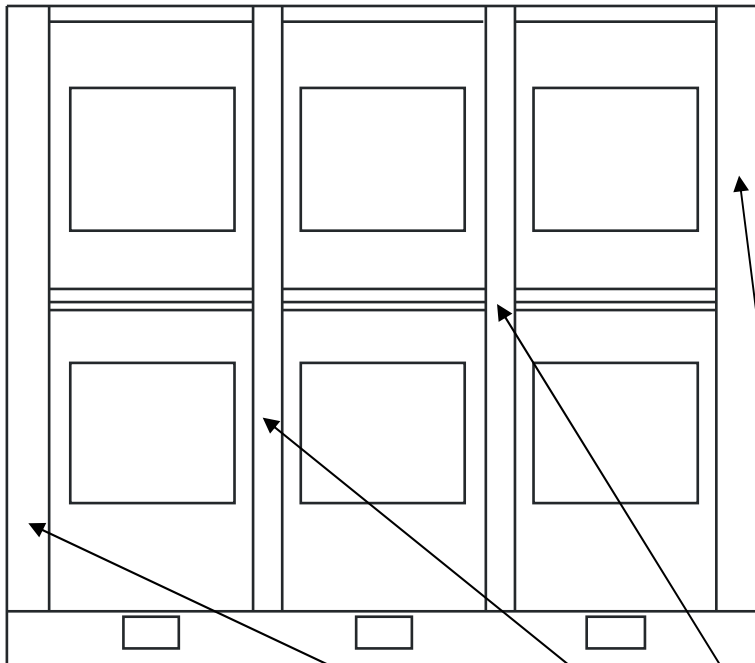
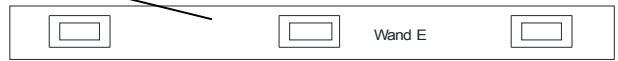
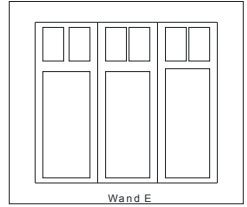
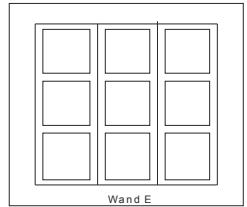
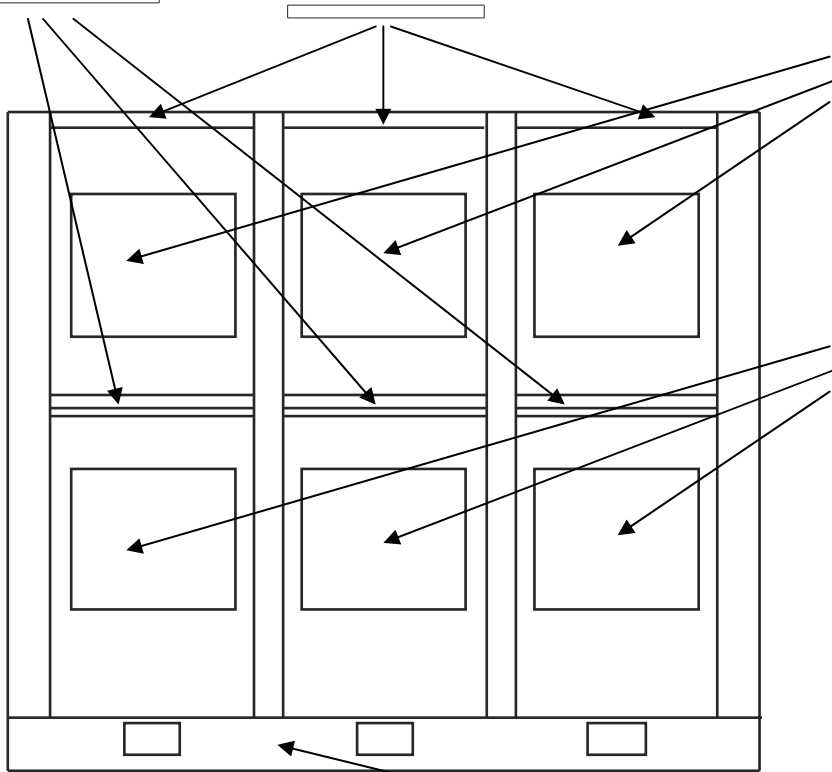
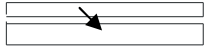
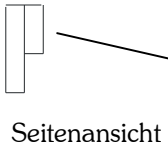
# Wand C

Gebäudevorderseite / Straßenseite - linker Teil ... Es wird empfohlen, die Teile vor dem Einbau zu bemalen!



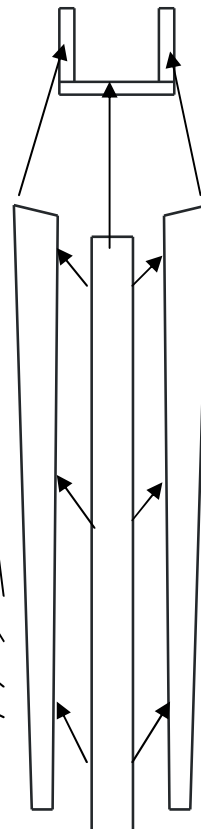
# Wand E

Gebäudevorderseite / Straßenseite - rechter, vorspringender Teil ... Es wird empfohlen, die Teile vor dem Einbau zu bemalen !

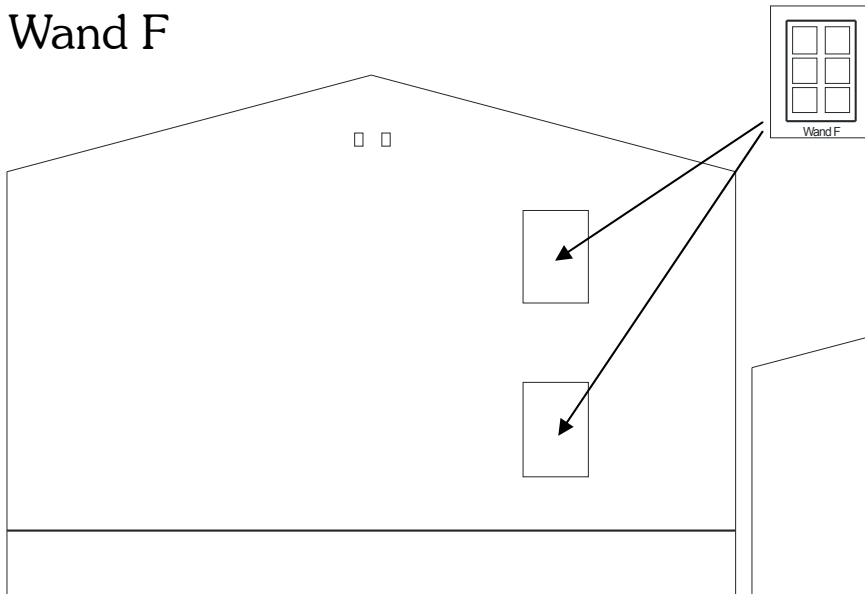


## Vorbau

2x breit,  
2x schmal



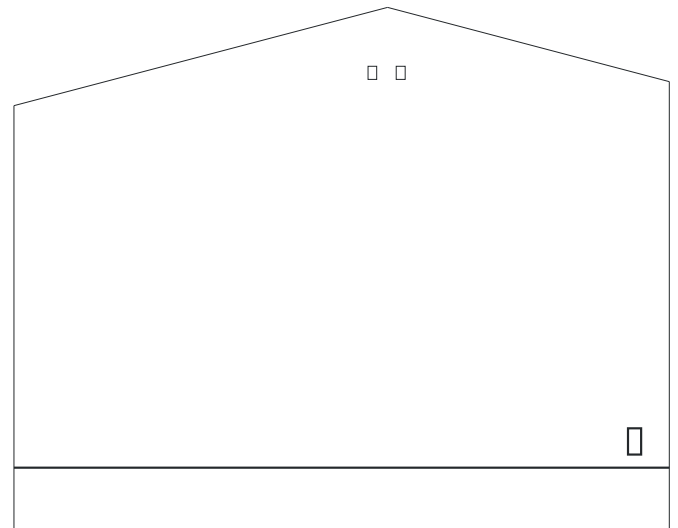
## Wand F



Nach dem Verkleben der Fenster in Wand 5 kleben Sie die einzelnen Bauteile gemäß der Anordnung auf der Bodenplatte zusammen. Vor dem Aufsetzen des Dachs montieren Sie das beleuchtete Polizeischild gemäß Anleitung. (diese finden Sie in der Verpackung der Beleuchtung)

Nach dem Anschließen des Polizeischildes können Sie die beiden Dachteile aufsetzen und verkleben. Abschließend die Dachfirstleisten und Dachrinnen/Fallrohe und Rauchfänge anbringen. Wir wünschen gutes Gelingen mit dem Bau des Modells.

## Wand B



Zum Verkleben unserer Lasercut-Gebäudemodelle empfehlen wir FALLER 170494 „Expert Laser“-Kleber



Modellbahncenter  
Kevin Weiß  
2225 Zistersdorf, Petzmayerg.17

[www.mbc-weiss.at](http://www.mbc-weiss.at)

Gerne verwirklichen wir auch individuelle Kundenwünsche!

Mailen Sie uns !

[bestellung@mbc-weiss.at](mailto:bestellung@mbc-weiss.at)

**MBC WEISS**