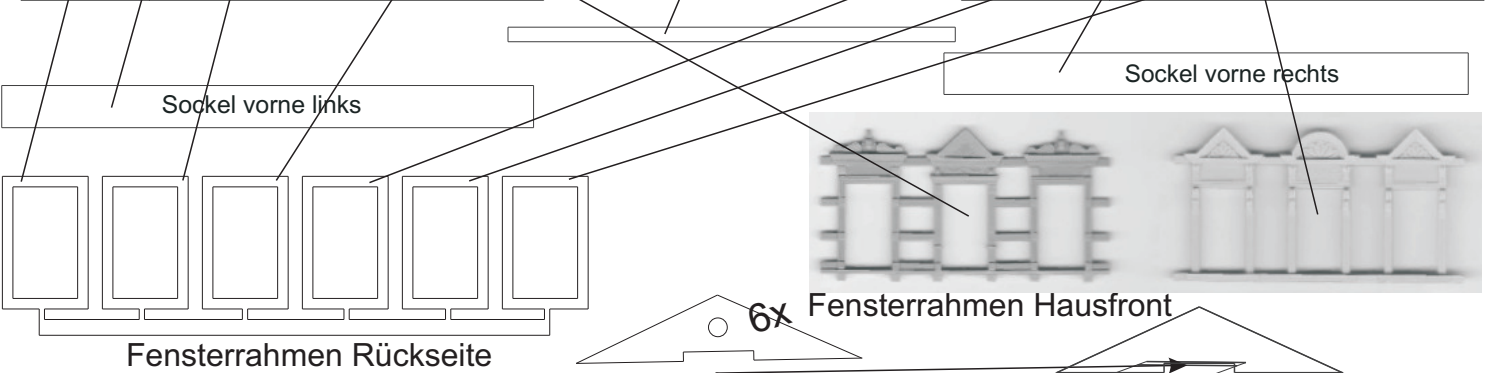
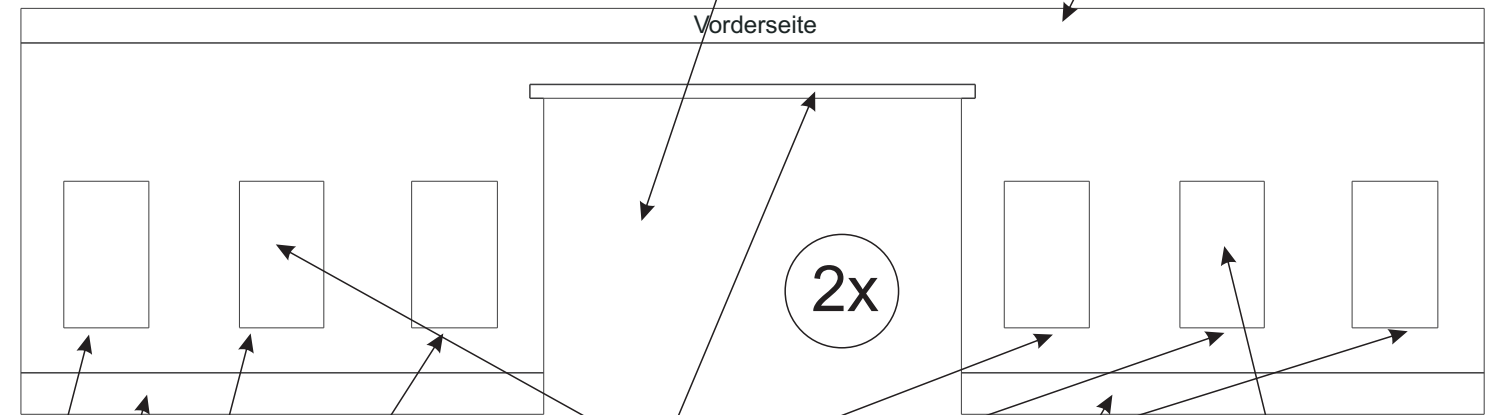
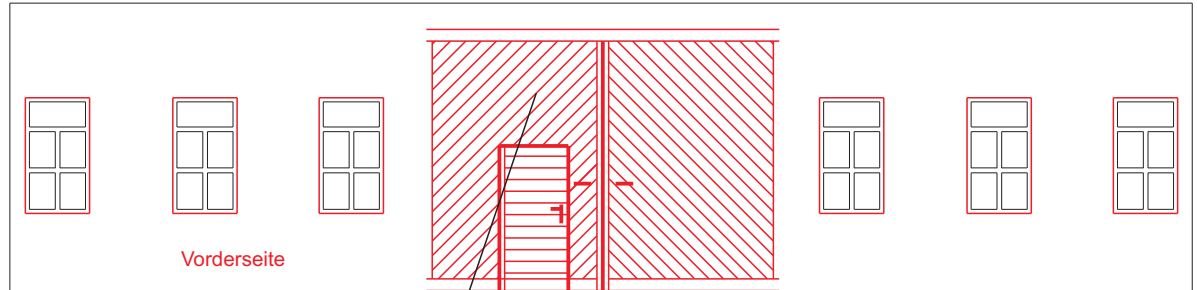


Die abgebildeten Teile nach persönlichen Wünschen bemalen bzw. beizen. Nach guter Durchtrocknung der Farbe können die Teile gemäß den Abbildungen zusammengeklebt werden.



[www.mbc-weiss.at](http://www.mbc-weiss.at)

Zum Verkleben empfehlen wir Faller Lasercut-Kleber mit dünner Dosierspitze bzw. Weißleim aus dem Baumarkt, aufgetragen mit einer Zahnstocherspitze. Nach dem Verkleben des Modells setzen Sie das Dach auf und montieren die mitgelieferten Dachrinnen und Dachfirste, sowie die Rauchfänge ebenfalls mit Kleber am Modell.

Für Rückfragen stehen wir gerne unter [bestellung@mbc-weiss.at](mailto:bestellung@mbc-weiss.at) zur Verfügung! ... Ein Produkt von

**MODELLBAHCENTER Kevin Weiß**  
**A-2225 Zistersdorf, Petzmayergasse 17**